

Post: Contact:
Air Navigation Department
119 Nguyen Son Str.,
Long Bien Dist.,
Ha Noi, Viet Nam
Tel: +84 24 38274191
Fax: +84 24 38274194
E-mail: and@caa.gov.vn
Web: http://caa.gov.vn

CỤC HÀNG KHÔNG VIỆT NAM
CIVIL AVIATION AUTHORITY OF VIET NAM



AIP SUP
12/24
Có hiệu lực từ
Effective from
21 MAR 2024
Được xuất bản vào
Published on
11 MAR 2024

THI CÔNG CẢI TẠO, MỞ RỘNG ĐƯỜNG CÔNG VỤ
E6 TẠI CẢNG HÀNG KHÔNG QUỐC TẾ TÂN SƠN
NHẤT (VVTS)

1 GIỚI THIỆU

Tập bổ sung AIP này nhằm thông báo về việc thi công cải tạo, mở rộng đường công vụ E6 tại Cảng HKQT Tân Sơn Nhất.

2 CHI TIẾT

2.1 Giai đoạn 1: Từ 0700 ngày 21/03/2024 đến 0700 ngày 15/04/2024

Lưu ý:

- Khu vực thi công được lắp đặt biển báo, đèn cảnh báo, cờ cảnh báo theo quy định.
- Tổ lái phải tuân thủ huấn lệnh của KSVKL.
- Sử dụng xe dẫn tàu bay (Follow-me car) khi cần thiết.

2.1.1 Khu vực thi công

Toàn bộ mặt đường công vụ E6 hiện hữu và mở rộng 2 bên lề đường công vụ E6 từ vị trí cách nút giao đường lăn S3 về phía Đông 90 m đến vị trí cách nút giao đường lăn S3 về phía Đông 300 m.

2.1.2 Khu vực tạm ngừng khai thác

- Các vị trí đỗ: 1T; 2T; 3T.
- Đoạn đường công vụ E6 từ vị trí cách nút giao đường lăn S3 về phía Đông 90 m đến vị trí cách nút giao đường lăn S3 về phía Đông 300 m.

2.1.3 Khu vực điều chỉnh, thiết lập mới

- Đoạn đường lăn V từ vị trí cách nút giao đường lăn S3 về phía Đông 90 m đến vị trí cách nút giao đường lăn S, S1 về phía Tây 100 m chỉ cho phép tàu bay ATR72 (sải cánh 27.05 m trở xuống và chiều dài 27.17 m) và tương đương trở xuống lăn qua trong thời gian thi công. Đường lăn S và S1 khai thác bình thường.
- Điều chỉnh năng lực khai thác vị trí đỗ 1, 2, 3: Sử dụng cho tàu bay ATR72 (sải cánh 27.05 m trở xuống và chiều dài 27.17 m) và tương đương trở xuống.
- Thiết lập đường công vụ tạm E6A có chiều rộng 10 m lưu thông 2 chiều kết nối từ đường công vụ E6 (từ điểm cách nút giao đường lăn S3 về phía Đông 300 m) cắt ngang đường lăn V kết nối vào đường công vụ A13 sau vị trí đỗ 1.

2.1.4 Phương thức vận hành tàu bay

2.1.4.1 Đối với vị trí đỗ 1, 2, 3:

Chỉ khai thác tàu bay ATR72 (sải cánh 27.05 m trở xuống và chiều dài 27.17 m) và tương đương trở xuống. Phương thức vận hành tàu bay theo phương thức hiện hành.

CONSTRUCTION OF EXTENDED SERVICE ROAD E6
AT TAN SON NHAT INTERNATIONAL AIRPORT
(VVTS)

1 INTRODUCTION

This AIP Supplement aims at notifying the construction of extended service road E6 at Tan Son Nhat International Airport.

2 DETAILS

2.1 Phase 1: From 0700 on 21 MAR 2024 to 0700 on 15 APR 2024

Notes:

- Construction areas are equipped by marker boards, warning lights, flag as assigned.
- Pilots follow ATC instructions strictly.
- Follow-me car is used when necessary.

2.1.1 Construction area

Overall current service road E6 and expansion on the both sides of the edge of service road E6, a portion from the intersection of TWY S3 to the East is 90 m to the intersection of TWY S3 to the East is 300 m.

2.1.2 Temporarily closed areas

- Stands: 1T; 2T; 3T.
- A portion of service road E6 from the intersection of TWY S3 is 90 m to the East to the intersection of TWY S3 to the East is 300 m.

2.1.3 Adjusted and newly established areas

- A portion of TWY V from the intersection of TWY S3 to the East is 90 m to the intersection of TWYs S, S1 to the West is 100 m is only used for aircraft up to ATR 72 and equivalent (the wingspan up to 27.05 m and the length of 27.17 m) taxiing during construction period. TWYs S and S1 are operated normally.
- Adjustment of operational capacity of stands 1, 2, 3: Used for aircraft up to ATR72 (the wingspan up to 27.05 m and the length of 27.17 m) and equivalent.
- Establishment of two-way service road E6A with the width of 10 m connecting from service road E6 (from the intersection of TWY S3 to the East is 300 m) crossing TWY V to service road A13 behind stand 1.

2.1.4 Aircraft operational procedures

2.1.4.1 For stands 1, 2, 3:

Used for aircraft up to ATR72 (the wingspan up to 27.05 m and the length of 27.17 m) and equivalent. Aircraft operational procedures are applied as the current procedures.

2.1.4.2 Đối với các vị trí đỗ 9, 10:

- Đối với tàu bay ATR72 (sải cánh tối đa 27.05 m) và tương đương trở xuống: Phương thức vận hành tàu bay theo phương thức hiện hành;
- Đối với tàu bay code C (sải cánh tối đa 36 m), code D (có sải cánh tối đa 52 m) và code E (sải cánh tối đa 65 m):
- Phương thức kéo đẩy tàu bay: Tàu bay được đẩy nồ lùi ra đường lăn V, mũi tàu bay quay về hướng Đông hoặc tàu bay được đẩy nồ lùi vào đường lăn S3 và lăn theo huấn lệnh của KSVKL đến điểm chờ để khởi hành.
- Phương thức vận hành tàu bay: Theo phương thức hiện hành trừ phương thức vận hành qua đoạn đường lăn V từ nút giao đường lăn S3 đến nút giao đường lăn S, S1 (Đường lăn S, S1, S3 khai thác bình thường).

2.1.4.3 Đối với các vị trí đỗ còn lại:

- Đối với tàu bay ATR72 (sải cánh tối đa 27.05 m) và tương đương trở xuống: Phương thức vận hành tàu bay theo phương thức hiện hành;
- Đối với tàu bay code C (sải cánh tối đa 36 m), code D (có sải cánh tối đa 52 m) và code E (có sải cánh tối đa 65 m): Phương thức vận hành tàu bay theo phương thức hiện hành trừ phương thức vận hành qua đoạn đường lăn V từ nút giao đường lăn S3 đến nút giao đường lăn S, S1 (Đường lăn S, S1, S3 khai thác bình thường).
- Đối với tàu bay B747-8: Theo phương thức hiện hành.

2.2 Giai đoạn 2: Từ 0701 ngày 15/4/2024 đến 0700 ngày 03/6/2024

2.2.1 Khu vực đưa vào khai thác trở lại: Từ 0701 ngày 15/4/2024

- Đoạn đường công vụ E6 từ vị trí cách nút giao đường lăn S3 về phía Đông 90 m đến vị trí cách nút giao đường lăn S3 về phía Đông 300 m trở lại khai thác như ban đầu (sử dụng lưu thông cho 2 làn xe).
- Điều chỉnh năng lực khai thác vị trí đỗ 1, 2, 3: Sử dụng cho tàu bay A320 và tương đương trở xuống.
- Đoạn đường lăn V từ vị trí cách nút giao đường lăn S3 về phía Đông 90 m đến vị trí cách nút giao đường lăn S3 về phía Đông 300 m trở lại như ban đầu: Cho phép tàu bay A320 vận hành vào các vị trí đỗ 1, 2, 3 và tàu bay từ các vị trí đỗ 9, 10 đẩy lùi ra đường lăn V mũi quay về hướng Tây để khởi hành.
- Xóa bỏ đường công vụ tạm E6A kết nối từ đường công vụ E6 (từ điểm cách nút giao đường lăn S3 về phía Đông 300 m) cắt ngang đường lăn V kết nối vào đường công vụ A13 sau vị trí đỗ 1.

2.2.2 Khu vực thi công: Từ vị trí cách nút giao đường lăn S3 về phía Đông 300 m đến chốt ANHK số 11.

2.2.3 Các khu vực tạm ngừng khai thác, điều chỉnh, thiết lập mới

- Đoạn đường lăn V từ vị trí cách nút giao đường lăn S3 về phía Đông 300 m đến vị trí cách nút giao đường lăn S, S1 về phía Tây 100 m chỉ cho phép tàu bay ATR72 (sải cánh 27.05 m trở xuống và chiều dài 27.17 m) và tương đương trở xuống lăn qua trong thời gian thi công. Đường lăn S và đường lăn S1 khai thác bình thường.
- Đường công vụ E6 từ vị trí cách nút giao đường lăn S3 về phía Đông 300m đến chốt ANHK số 10 lưu thông 1 làn xe với chiều rộng mặt đường là 5 m.

2.1.4.2 For stands 9, 10:

- For aircraft up to ATR72 (the maximum wingspan of 27.05 m) and equivalent: Aircraft operational procedures are applied as the current procedures;
- For aircraft of code C (the maximum wingspan of 36 m), code D (the maximum wingspan of 52 m) and code E (the maximum wingspan of 65 m):
- Towing/pushing procedures: Aircraft are pushed back and started up to TWY V, the nose of the aircraft faces the East or aircraft are started up and pushed back into TWY S3 and taxi following the ATC clearances to the holding position for departure.
- Aircraft operational procedures: Applied as the current procedures except the operational procedures via TWY V from the intersection of TWY S3 to the intersection of TWYs S, S1 (TWYs S, S1, S3 are operated normally).

2.1.4.3 For the remaining stands:

- For aircraft up to ATR72 (the maximum wingspan of 27.05 m) and equivalent: Aircraft operational procedures are applied as the current procedures.
- For aircraft code C (the maximum wingspan of 36 m), code D (the maximum wingspan of 52 m) and code E (the maximum wingspan of 65m): Aircraft operational procedures are applied as the current procedures except aircraft operational procedures taxiing via TWY V from the intersection of TWY S3 to the intersection of TWYs S, S1 (TWYs S, S1, S3 are operated normally).
- For aircraft B747-8: Applied as the current procedures.

2.2 Phase 2: From 0701 on 15 APR 2024 to 0700 on 03 JUN 2024

2.2.1 Resumed normal operation: From 0701 on 15 APR 2024

- A portion of service road E6 from the intersection of TWY S3 to the East is 90 m to the intersection of TWY S3 to the East is 300 m put into operation as initially (used for two ways).
- Adjustment of the operational capacity of stands 1, 2, 3: Used for aircraft up to A320 and equivalent.
- A portion of TWY V from the intersection of TWY S3 to the East is 90 m to the of the intersection of TWY S3 to the East is 300m as initially: Aircraft A320 is allowed to taxi into stands 1, 2, 3 and aircraft from stands 9, 10 are pushed back to TWY V, the nose of the aircraft faces to the West for departure.
- Withdrawal of temporary service road E6A connecting from service road E6 (300 m from the intersection of TWY S3 to the East) crossing TWY V to service road A13 behind stand 1.

2.2.2 Construction area: 300 m from the intersection of TWY S3 to the East to the security station 11.

2.2.3 Areas temporarily closed, adjusted, or newly established

- A portion of TWY V from the intersection of TWY S3 to the East is 300 m, from the intersection of TWYs S1, S3 to the West is 100 m is only used for aircraft up to ATR72 and equivalent (the wingspan up to 27.05 m and the length of 27.17 m) taxiing during construction period. TWY S and S1 are operated normally.
- Service road E6 from the intersection of TWY S3 to the East is 300 m to security station 10 operated one way with the road surface width of 5 m.

2.2.4 Các khu vực tạm ngừng khai thác: Vị trí đỗ 1T; 2T; 3T.

2.2.5 Phương thức vận hành tàu bay

2.2.5.1 Đối với vị trí đỗ 1, 2, 3:

- Khai thác tàu bay A320 (sải cánh tối đa 36 m, chiều dài 37.57 m) và tương đương trở xuống. Phương thức vận hành tàu bay theo phương thức hiện hành trừ phương thức vận hành qua đoạn đường lăn V từ vị trí cách nút giao đường lăn S3 về phía Đông 300 m đến vị trí nút giao đường lăn S, S1 (Đường lăn S, S1, S3 khai thác bình thường).
- Khai thác tàu bay ATR72 (sải cánh tối đa 27.05 m) và tương đương trở xuống: Theo phương thức hiện hành.

2.2.5.2 Đối với các vị trí đỗ còn lại:

- Đối với tàu bay ATR72 (sải cánh tối đa 27.05 m) và tương đương trở xuống: Phương thức vận hành tàu bay theo phương thức hiện hành;
- Đối với tàu bay code C (sải cánh tối đa 36 m), code D (có sải cánh tối đa 52 m) và code E (sải cánh tối đa 65 m): Phương thức vận hành tàu bay theo phương thức hiện hành trừ phương thức vận hành qua đoạn đường lăn V từ vị trí nút giao đường lăn S3 đến vị trí nút giao đường lăn S, S1 (Đường lăn S, S1, S3 khai thác bình thường).
- Đối với tàu bay B747-8: Theo phương thức hiện hành.

3 HỦY BỎ

Bất kỳ thay đổi nào liên quan đến Tập bổ sung AIP này sẽ được thông báo bằng NOTAM.

Tập bổ sung AIP này gồm 2 phụ đính như sau:

Sơ đồ mặt bằng thi công Giai đoạn 1: Từ 0700 ngày 21/3/2024 đến 0700 ngày 15/4/2024

Sơ đồ mặt bằng thi công Giai đoạn 2: Từ 0701 ngày 15/4/2024 đến 0700 ngày 3/6/2024

- HẾT -

2.2.4 Temporarily closed areas: Stands 1T; 2T; 3T.

2.2.5 Aircraft operational procedures

2.2.5.1 For stands 1, 2, 3:

- Used for aircraft up to A320 (the maximum wingspan of 36 m and the length of 37.57m) and equivalent. Aircraft operational procedures are applied as the current procedures except the aircraft operational procedures taxiing via TWY V from the intersection of TWY S3 to the East to the intersection of TWYs S, S1 is 300 m (TWYs S, S1, S3 are operated normally).
- Used for aircraft up to ATR72 (the maximum wingspan of 27.05 m) and equivalent: Applied as the current procedures.

2.2.5.2 For the remaining stands:

- Used for aircraft ATR72 (the maximum wingspan of 27.05 m) and equivalent: Aircraft operational procedures are applied as the current procedures.
- For aircraft code C (the maximum wingspan of 36 m), code D (the maximum wingspan of 52 m) and code E (the maximum wingspan of 65 m): Aircraft operational procedures are applied as current procedures except the aircraft operational procedures taxiing via TWY V from the intersection of TWY S3 to the intersection of TWYs S, S1 (TWYs S, S1, S3 are operated normally).
- For aircraft B747-8: Applied as the current procedures.

3 CANCELLATION

Any change relating to this AIP Supplement shall be notified by NOTAM.

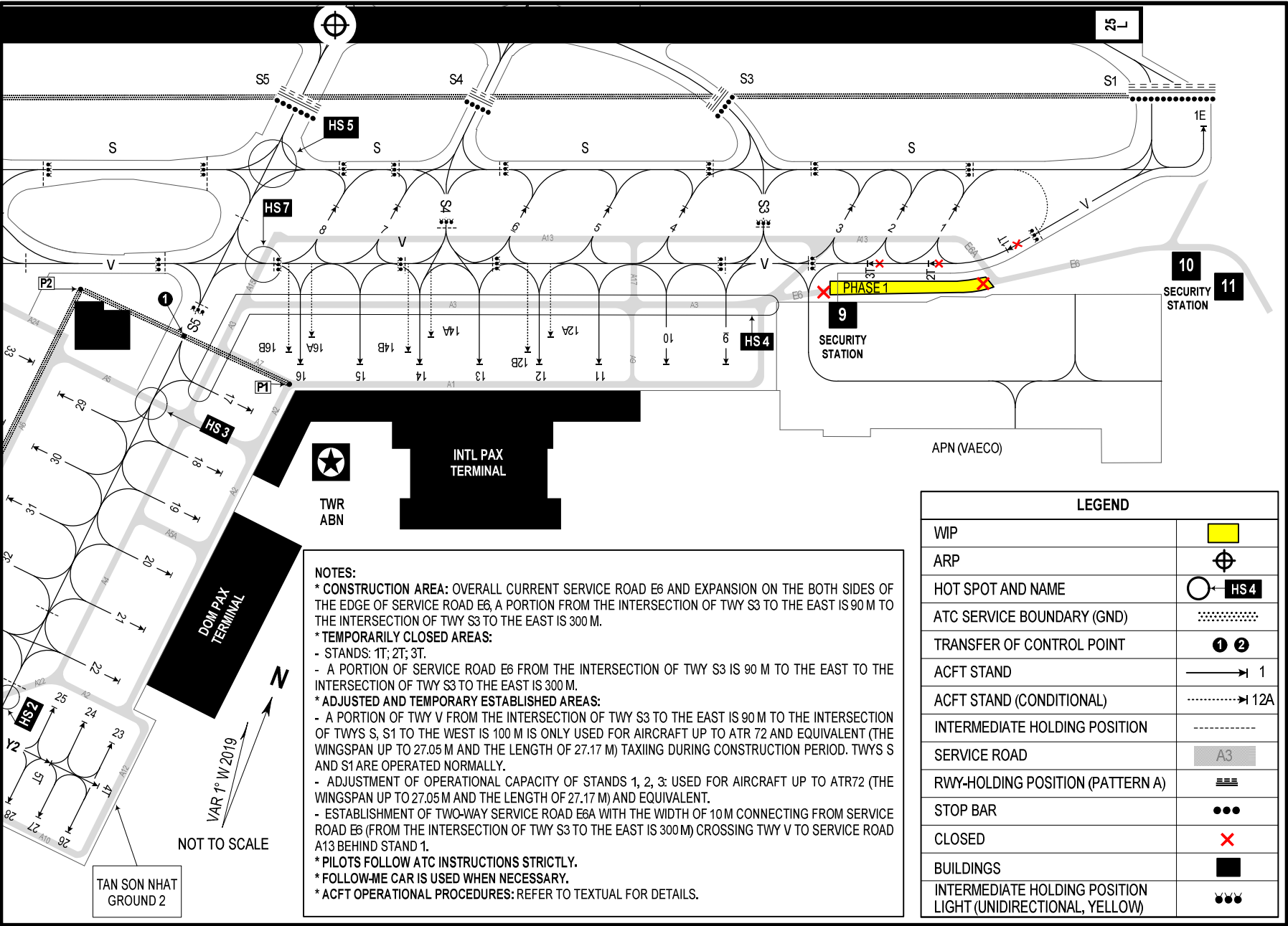
This AIP Supplement consists of 2 attachments as follows:

Layout of construction of Phase 1: From 0700 on 21 MAR 2024 to 0700 on 15 APR 2024)

Layout of construction of Phase 2: From 0701 on 15 APR 2024 to 0700 on 3 JUN 2024)

- END -

CHANGE: CONSTRUCTION AREA OF PHASE 1.



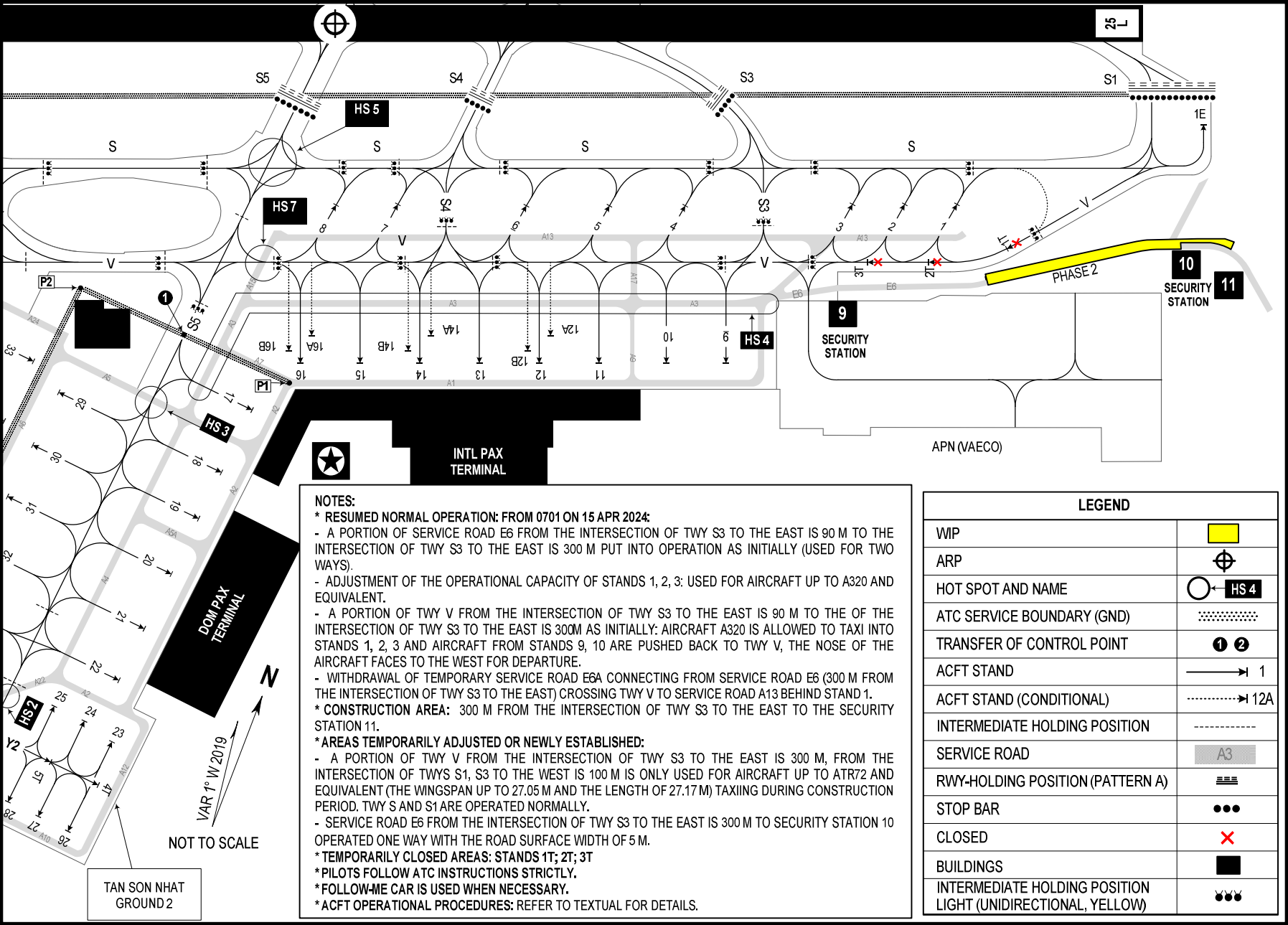
LAYOUT OF CONSTRUCTION OF PHASE 1
FROM 0700 ON 21 MAR 2024 TO 0700 ON 15 APR 2024

APRON ELEV / 10M

TWR: 118.7

HO CHI MINH/TAN SON NHAT INTL (VTS)

CHANGE: CONSTRUCTION AREA OF PHASE 2.



LAYOUT OF CONSTRUCTION OF PHASE 2
FROM 0701 ON 15 APR 2024 TO 0700 ON 3 JUN 2024

APRON ELEV 10M

TWR: 118.7

HO CHI MINH/TAN SON NHAT INTL (VTS)